

Feuille de route
RSE

20
24

LAZARD
FRÈRES GESTION

Édito de **François-Marc Durand**

Président de Lazard Frères Gestion

La Responsabilité Sociétale des Entreprises (RSE) revêt une importance capitale pour les sociétés, car elle promeut un développement pérenne et éthique. Cette démarche contribue à instaurer la confiance auprès des parties prenantes et à générer une valeur durable pour l'ensemble des acteurs.

Depuis sa création, Lazard Frères Gestion a toujours ancré sa croissance dans une perspective économique, sociale et humaine de long terme. Son organisation à taille humaine lui permet de s'appuyer sur des valeurs fortes d'engagement et de responsabilité.

Au cours de l'année écoulée, nous avons réalisé des progrès significatifs dans la mise en œuvre de notre politique RSE, notamment grâce à l'implication de nos collaborateurs et au soutien de nos partenaires. Parmi les réalisations dont nous sommes particulièrement fiers, je citerais :

- La création d'un Comité RSE constitué de dix membres représentant les différents métiers de l'entreprise.
- Le développement de notre stratégie environnementale, qui vise à réduire notre empreinte carbone et à promouvoir les pratiques durables, à travers des initiatives telles que la réduction de notre consommation d'énergie, la gestion responsable des déchets et la mise en place d'une flotte de vélos électriques.
- L'amélioration du bien-être et de l'épanouissement de nos collaborateurs, par le biais de mesures visant à favoriser la diversité et l'inclusion ainsi que l'accompagnement des salariés dans le développement de leurs compétences.
- L'engagement auprès de nos parties prenantes, grâce à un dialogue régulier avec nos clients et nos partenaires pour mieux comprendre leurs attentes et leurs préoccupations.

Ce rapport est l'occasion pour nous de partager nos convictions, nos réalisations ainsi que notre stratégie en matière de RSE et de réaffirmer notre engagement à poursuivre nos efforts pour contribuer à un avenir plus durable et inclusif.

Je tiens à remercier l'ensemble des collaborateurs de Lazard Frères Gestion pour leur implication ainsi que nos partenaires et clients pour leur soutien et leur confiance. Ensemble, nous continuerons à œuvrer pour un avenir plus responsable et durable.



François-Marc Durand
Président de Lazard Frères Gestion

«Depuis sa création, Lazard Frères Gestion a toujours ancré sa croissance dans une perspective économique, sociale et humaine de long terme. Son organisation à taille humaine lui permet de s'appuyer sur des valeurs fortes d'engagement et de responsabilité.»

Sommaire

Notre groupe

- Lazard, un groupe d'envergure internationale
- Lazard Frères Gestion en quelques chiffres-clés
- Une expertise reconnue sur le plan national et international
- Un Comité exécutif et un Comité RSE engagés

01

LA GOUVERNANCE, UN PILIER CENTRAL DE L'ENTREPRISE RESPONSABLE

02

GARANTIR UNE ENTREPRISE RESPECTUEUSE DE L'ENVIRONNEMENT

03

ASSURER LE BIEN-ÊTRE ET LE DÉVELOPPEMENT DES COLLABORATEURS

04

INSCRIRE NOS ACTIVITÉS DANS UNE ÉCONOMIE PLUS DURABLE

05

ACCOMPAGNER LA SOCIÉTÉ À TRAVERS NOS ENGAGEMENTS EXTERNES



Lazard,
***un acteur incontournable
de la gestion d'actifs***

- Lazard, un groupe d'envergure internationale
- Lazard Frères Gestion en quelques chiffres-clés
- Une expertise reconnue sur le plan national et international
- Un Comité exécutif et un Comité RSE engagés

Lazard,
***un groupe d'envergure
internationale***

Lazard Frères Gestion est une filiale de Lazard, un groupe financier d'envergure internationale doté de 175 ans d'expertise en conseil financier et en gestion d'actifs, présent dans 43 villes et 27 pays.

Alliant la puissance d'un groupe mondial à la proximité et la flexibilité d'une société entrepreneuriale à taille humaine, Lazard Frères Gestion concentre ses activités sur la gestion financière et la relation de conseil auprès de clients privés et institutionnels.

Depuis près d'une trentaine d'années, nous conseillons, gérons et investissons les actifs de nos clients privés et institutionnels pour un montant de plus de 40 milliards d'euros.

Notre approche repose sur la création de valeur dans la durée à travers une gestion de conviction, un ancrage dans l'économie réelle fondé sur un large réseau international et le savoir-faire reconnu de nos équipes.

Notre mission principale est la recherche de performance durable pour nos clients, associée à un service personnalisé.

Un ancrage local et européen

Lazard Frères Gestion dispose d'un ancrage local et européen important avec une présence à Paris, Nantes, Bordeaux, Lyon, Bruxelles et Luxembourg.

L'investissement responsable au coeur de notre approche

Lazard Frères Gestion s'engage résolument dans la promotion de l'investissement responsable, en tenant compte des critères d'investissement environnementaux, sociaux et de gouvernance (ESG) à chaque étape de ses processus d'investissement. Son approche est fondée sur 4 principes :

- Une vision intégrée de l'analyse ESG
- Des échanges directs avec les dirigeants d'entreprise sur les problématiques ESG
- Une intégration quantitative et systématique des critères de durabilité dans toutes les gestions
- Des processus de gestion ISR adaptés à chaque stratégie



Lazard Frères Gestion
en quelques chiffres-clés

40,3 Md €

D'encours sous gestion

1,5 Md €

De collecte nette en 2023

63%

Gestion institutionnelle

37%

Gestion privée

8,5 Md €

D'encours stratégie ISR

16

Fonds labellisés ISR

2

Fonds « article 9 »
(SFDR)

Une expertise reconnue sur le plan national et international



Palmarès des Fournisseurs 2023 - Gestion de Fortune

Première place du classement dans la catégorie « Société de gestion aux encours supérieurs à 5Md€ »



Investissement Conseils

Lazard Small Caps France récompensé par les Pyramides de la gestion 2024



Palmarès des sociétés de gestion - Amadeis 2024

Lazard Frères Gestion est lauréat général du Palmarès des Sociétés de Gestion 2024 publié par Amadeis



Alpha League Table 2024

Lazard Frères Gestion dans le Top 3



Corbeilles Mieux Vivre Votre Argent 2023

- Corbeille Long Terme « société de gestion »
- Meilleure gestion de fonds diversifiés sur 5 ans



European Funds Trophy 2024

Lazard Frères Gestion élue « Meilleure société de gestion en Europe » pour la 14ème année consécutive

Lipper Fund Awards 2024

Six fonds distingués pour leurs performances sur trois, cinq et dix ans :

- Lazard Credit Opportunities (5 et 10 ans)
- Lazard Euro Short Duration SRI (3 ans)
- Lazard Euro Corp High Yield (3 et 5 ans)
- Lazard Convertible Global (10 ans)
- Lazard Small Caps France (10 ans)
- Lazard Patrimoine Croissance (3 ans)



Les 50 sociétés de gestion qui comptent en France en 2024

Lazard Frères Gestion figure parmi les 50 sociétés de gestion qui comptent en France selon Option Finance & Funds Magazine



Trophées d'Or - Le Revenu 2024

Meilleure gestion obligations Europe sur 3 ans dans la catégorie des établissements spécialisés

Le Comité exécutif de *Lazard Frères Gestion*

Composé de sept membres dotés de plusieurs années d'expérience en Asset Management, et représentant tous les métiers de l'entreprise, le Comité exécutif de Lazard Frères Gestion assure le contrôle des activités de la société et vérifie le bon pilotage de sa stratégie. Il se réunit toutes les deux semaines et traite des sujets majeurs de la vie de l'entreprise.

Trimestriellement le Responsable de la Conformité et du Contrôle Interne reporte l'ensemble de ses travaux aux membres du Comité exécutif.



François-Marc Durand
Président de Lazard Frères Gestion



Thomas Brenier
Directeur de la Gestion Actions



Eléonore Bunel
Directrice de la Gestion Taux



Christophe Coquema
Directeur des Opérations



Sophie de Nadaillac
Directrice générale déléguée



Julien-Pierre Nouen
Directeur des Études économiques et de la gestion diversifiée



François de Saint-Pierre
Directeur de la Gestion Privée

Un comité *RSE engagé*

Afin d'accélérer le déploiement de notre politique en matière de RSE, nous avons mis en place en 2023 un comité dédié à cette thématique qui rassemble des représentants des différents métiers de l'entreprise.

Nous aspirons en effet à fédérer l'ensemble des collaborateurs de Lazard Frères Gestion autour des questions sociales et environnementales.

Par le biais de ce comité, nous sommes en mesure d'identifier et de mettre en œuvre des initiatives novatrices visant à réduire notre impact écologique, à promouvoir l'égalité et l'inclusion et à assurer l'implémentation de notre stratégie ESG. Cela nous permet également de nous conformer aux normes environnementales, sociales et éthiques les plus rigoureuses.



Mylène Faivre

Directrice de la Communication
et co-responsable de la RSE



Rémi Gillot

Directeur des ressources
humaines et co-responsable de
la RSE



Manon Hallot

Gestionnaire privé



Aurélie Laporte

Responsable de la formation



Armance Palleau

Spécialiste ESG



Fabienne de La Serre

Gestionnaire privé



Jason Kavett

Chargé d'appels d'offres



Claire Nguyen-Quang

Spécialiste ESG
Gestion Taux



Victor Rubino

Chargé de développement
Gestion privée



Omar Slaoui

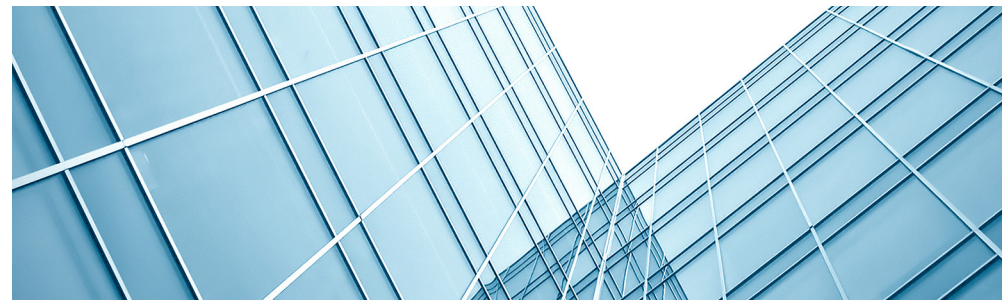
Spécialiste ESG
Gestion Taux

La gouvernance, un pilier central *de l'entreprise responsable*

- La transparence au cœur du processus de prise de décision
- De nombreux dispositifs dédiés à la lutte contre la corruption, le blanchiment et l'évasion fiscale

La transparence au cœur du processus *de prise de décision*

La réputation du Groupe Lazard, dont l'histoire remonte à 1848, représente l'un de ses principaux atouts. Cette réputation s'est construite sur la transparence, l'intégrité des collaborateurs ainsi que la qualité des services rendus. Elle est aussi la condition de la confiance de ses clients. Nous nous efforçons ainsi de respecter, en permanence, le niveau le plus exigeant d'intégrité.



Deux acteurs au cœur de la gestion des risques de non-conformité:

La Direction de la Conformité et du Contrôle Interne

Lazard Frères Gestion, en qualité de société de gestion de portefeuille agréée par l'Autorité des Marchés Financiers, dispose d'un Responsable de la Conformité et du Contrôle Interne. Ce dernier a plusieurs missions :

- S'assurer que Lazard Frères Gestion soit conforme à l'ensemble des réglementations qui s'imposent à la société par la réalisation d'une veille réglementaire et la réalisation de contrôles déterminés et effectués selon une approche par les risques.
- S'assurer que Lazard Frères Gestion est en conformité avec les réglementations applicables aux sociétés de gestion. Cela passe par de la veille réglementaire et par des contrôles spécifiques selon une approche par les risques.

- Réaliser des missions de conseil et de formation.

- Identifier et encadrer les risques de non-conformité et les risques opérationnels auxquels la société pourrait faire face.

Le Comité de conformité et de maîtrise des risques opérationnels

Lazard Frères Gestion dispose également d'un Comité de conformité qui se réunit selon une fréquence trimestrielle, il rassemble les membres du Comité exécutif.

Lors de ce Comité, la Direction de la conformité et du contrôle interne rend compte des travaux réalisés au cours du trimestre. Elle présente notamment les points de réglementation susceptibles d'avoir un impact sur la société, les différents projets accompagnés par la conformité ainsi que les contrôles qui ont été réalisés.

De nombreux dispositifs dédiés à la lutte contre la corruption, *le blanchiment et l'évasion fiscale*

Afin de prévenir la circulation indue d'informations confidentielles, notamment des informations privilégiées, et d'éviter une confusion des activités au sein de Lazard, une « barrière à l'information » sépare matériellement les activités de gestion d'actifs et de conseil financier.

Elle consiste à interdire tout contact entre les collaborateurs de la banque d'affaires et de la société de gestion sur l'exécution d'un dossier des affaires financières sans l'information préalable et immédiate de la Direction de la Conformité de Lazard Frères Gestion.

Pour cela, un contrôle de la messagerie électronique est mis en place en vue d'identifier et prévenir tout éventuel échange d'informations confidentielles entre les personnes se trouvant des deux côtés opposés de la barrière à l'information.

Chez Lazard Frères Gestion, nous nous engageons à lutter efficacement contre la corruption, le blanchiment et l'évasion fiscale à travers un ensemble de mesures et de dispositifs adaptés :

Lutte contre la corruption

Lazard Frères Gestion s'engage à respecter les conventions internationales, européennes et nationales (FCPA aux Etats-Unis, UK Bribery Act au Royaume-Uni, Code pénal et la loi Sapin 2 en France).

Cadeaux non autorisés

Tout cadeau ou avantage d'un montant supérieur à 100 euros doit être déclaré à la Direction de la conformité et toute dérogation doit faire l'objet d'une demande écrite et préalable auprès de la Direction de la conformité.

Formation des collaborateurs

La lutte contre les abus de marché s'appuie en premier sur la formation des collaborateurs qui participent de façon importante au dispositif de surveillance des abus de marché. La Direction de la conformité de Lazard à Paris organise et dispense régulièrement une formation obligatoire aux collaborateurs.

Mise en place d'un dispositif de surveillance et de détection des transactions et ordres potentiellement constitutifs d'un abus de marché

Les moyens de détection mis en œuvre par la Direction de la conformité de Lazard à Paris permettent l'analyse des transactions et des ordres et émettent des alertes par le biais d'outils automatisés.

Garantir une entreprise *respectueuse de l'environnement*

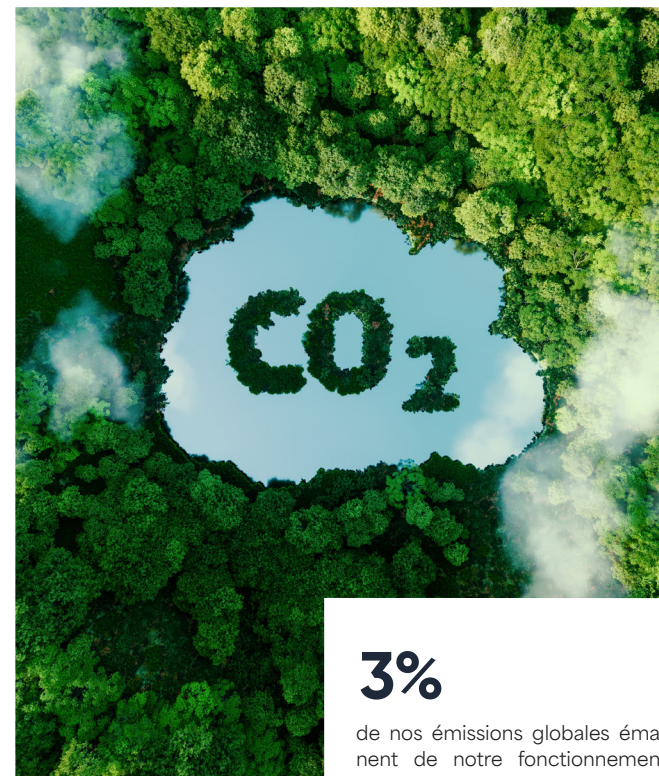
- Réduire l'empreinte écologique de nos locaux
- Favoriser les déplacements à faible empreinte carbone
- Travailler avec des partenaires respectueux d'une approche durable

Réduire notre *empreinte carbone*

Lazard Frères Gestion s'engage à réduire ses émissions de gaz à effet de serre (GES) en mettant en œuvre des mesures d'efficacité énergétique au sein de ses locaux parmi lesquelles :

- La maîtrise des consommations de ressources naturelles, notamment d'énergie, de papier, de matériaux d'emballage et d'eau.
- La collecte et le recyclage partiels des déchets générés par nos activités.
- La réduction des émissions de gaz à effet de serre, en agissant notamment sur les transports, ainsi que sur la performance énergétique des locaux.
- La promotion des véhicules électriques avec l'installation de bornes de recharge pour les scooters dans le parking. Nous suivons également régulièrement notre consommation d'énergie et nos émissions de gaz à effet de serre afin de mesurer nos progrès et d'identifier les opportunités d'amélioration.

La démarche de réduction des émissions de gaz à effet de serre de Lazard Frères Gestion doit ainsi permettre de mieux inscrire la société dans l'accord de Paris sur le climat et de soutenir la lutte mondiale contre le changement climatique.



3%

de nos émissions globales émanent de notre fonctionnement sur les scopes 1 et 2 (électricité, chauffage, etc.).

Calcul de l'empreinte carbone

En 2023, Lazard Frères Gestion a jugé nécessaire de mesurer les émissions carbone induites par son activité. Réalisé en partenariat avec un cabinet spécialisé et en collaboration avec différents métiers de Lazard Frères Gestion, ce bilan carbone, calculé sur l'année 2022, a pour objectif d'optimiser nos ressources afin de réduire nos émissions de gaz à effet de serre.

34%

de nos émissions globales sont liées aux données de marché (Bloomberg, Refinitiv...). C'est le poste le plus important de notre scope 3.

13%

de nos émissions globales émanent de nos déplacements professionnels et domicile-travail (scope 3).

Favoriser les déplacements à faible *empreinte carbone*

Les réunions d'affaires font partie intégrante de notre profession, et nous sommes pleinement conscients qu'elles participent à l'augmentation des émissions de gaz à effet de serre associées à nos activités.

Pour réduire notre empreinte carbone liée aux déplacements, tous les collaborateurs de Lazard Frères Gestion ont accès à une solution de vidéoconférence depuis leur poste de travail. Ils peuvent également accéder à nos salles de vidéoconférence disponibles dans nos locaux.

Néanmoins, lorsqu'une réunion ne peut être réalisée par vidéoconférence, et lorsque cela est possible, nous encourageons nos collaborateurs à utiliser des moyens de transport peu polluants tels que le train.



Lazard Frères Gestion a également mis à la disposition de l'ensemble de ses collaborateurs une flotte de vélos électriques pour réaliser leurs déplacements dans le cadre de leurs missions (réunions, rencontres client, séminaires, événements...). Ils ont vocation à se substituer à des courses émettrices de gaz à effet de serre résultant de l'utilisation de moyens de transport individuels courants (taxis, véhicules thermiques...). Lazard Frères Gestion a complété son offre avec des vélos électriques de fonction (10% des collaborateurs en bénéficient au 31 décembre 2023).



Travailler avec des partenaires *respectueux d'une approche durable*



Lazard Frères Gestion s'engage fermement dans une démarche de développement durable en établissant des partenariats avec des acteurs responsables et soucieux de l'éthique et de l'environnement. Nous accordons une importance primordiale au respect des droits de l'Homme et veillons à ce que nos partenaires adoptent des pratiques conformes à ces principes fondamentaux.

Dans le cadre de notre approche durable, nous portons une attention particulière à la provenance des produits. Nous privilégions le «Made in France» et le «Made in Europe» pour soutenir les économies locales et réduire l'empreinte carbone liée au transport. De plus, nous optons pour des produits recyclés ou fabriqués à partir de matériaux durables, contribuant ainsi à la réduction des déchets et à la préservation des ressources naturelles.

Lors de l'organisation d'événements clients et séminaires, nous adoptons une gestion écologique et responsable en choisissant des partenaires qui partagent nos valeurs et notre engagement envers la durabilité. Nous contractualisons ces engagements afin de garantir la transparence et la traçabilité de nos actions, tout en favorisant des solutions innovantes et respectueuses de l'environnement. Cela inclut, par exemple, la sélection de lieux de conférence éco-certifiés, la réduction de la consommation d'énergie et la promotion de la mobilité durable pour les participants.

Assurer le bien-être et le développement des collaborateurs

- Améliorer l'inclusion et la diversité au travail
- Accompagner les collaborateurs dans le développement de leurs compétences
- Promouvoir la mixité en interne comme à l'externe
- Maintenir et améliorer le bien-être au travail

Améliorer l'inclusion et la diversité au travail

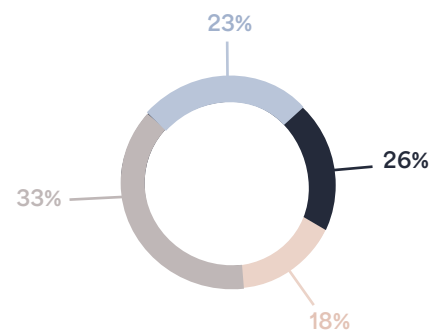
Chez Lazard Frères Gestion, nous considérons l'inclusion, la diversité et la parité comme des enjeux stratégiques essentiels pour garantir l'égalité des chances au sein de l'entreprise.

Notre politique de recrutement vise à assurer une représentation équilibrée des femmes et des hommes à tous les niveaux hiérarchiques et dans l'ensemble des métiers. Nous encourageons par ailleurs le développement professionnel et les opportunités de carrière pour l'ensemble de nos collaborateurs.

En 2023, **31 nouveaux collaborateurs dont 16 femmes et 15 hommes**, ont rejoint la société.

Lazard Frères Gestion compte ainsi 219 salariés (hors apprentis) répartis comme suit :

Répartition des collaborateurs
par tranche d'âge



219

Salariés (hors
apprentis)

+102

Recrutements
depuis 2015

10

Nationalités
différentes

43%

De femmes

57%

D'hommes

Moins de 30 ans

30 - 39 ans

40 - 49 ans

Plus de 50 ans

Promouvoir la mixité en interne comme à l'externe

94/100

Index égalité
Femmes - Hommes

Chaque année, les entreprises françaises sont tenues de publier leur index d'égalité professionnelle entre les femmes et les hommes. Cette notation permet de mesurer leurs efforts pour garantir l'égalité salariale.

L'Index est défini en considérant 4 indicateurs :

1. Ecart de rémunération entre femmes et hommes (39/40 points)
2. Ecart du taux d'augmentation du salaire de base entre femmes et hommes (35/35 points)
3. Pourcentage de femmes ayant bénéficié d'une augmentation dans l'année de leur retour de congé maternité (15/15 points)
4. Nombre de salariés du genre sous représenté (femmes ou hommes) dans les 10 plus hautes rémunérations de l'entreprise (5/10 points)

Lazard Frères Gestion a obtenu en 2023 une note de 94/100 soit une progression de 16 points par rapport à l'année 2022.



La société entend poursuivre le renforcement des conditions d'attractivité, d'évolution et de rémunération des collaborateurs, favorisant ainsi leur épanouissement professionnel tout en soutenant l'engagement collectif.

Lazard Frères Gestion a également pour but de s'aligner sur les Objectifs de Développement Durable (ODD) des Nations Unies.

CHIFFRES CLÉS EN 2023

29 % de femmes dans le Comité exécutif de Lazard Frères Gestion

26% de femmes au rang de Managing Director

La loi pour la liberté de choisir son avenir professionnel du 5 septembre 2018 vise à réduire les écarts de rémunération entre les femmes et les hommes, en prévoyant des dispositifs contraignants. Il s'agit de passer d'une obligation de moyens à une obligation de résultats en matière d'égalité salariale entre les femmes et les hommes. Pour cela, il est créé, dès 2019 pour les entreprises de plus de 250 salariés, et dès 2020 pour les entreprises d'au moins 50 salariés, une obligation de transparence sur les écarts de rémunération identifiés tout en renforçant les possibilités de contrôle des services administratifs du travail.

Accompagner les collaborateurs dans le développement de leurs compétences

Conscients du lien étroit entre l'apprentissage et l'épanouissement personnel, nous plaçons le développement du potentiel de nos collaborateurs parmi nos priorités. Grâce à notre plateforme Place de la Formation et Learn@Lazard, nos collaborateurs ont accès à un catalogue de formations complet et riche en contenu.

Lazard Frères Gestion consacre ainsi près de 2% de la masse salariale au financement du développement des collaborateurs (formations, conférences, coachings individuels / collectifs...).

Quelques indicateurs

2%

De la masse salariale consacrée au développement des collaborateurs

198

Nombre de salariés ayant au moins suivi une formation

70

Nombre de formations proposées

1,73

Jour de formation par collaborateur formé

Source : Lazard Frères Gestion, données à fin décembre 2023

De nombreux dispositifs de formation

• Accompagnement de l'ensemble des collaborateurs désireux passer des certifications professionnelles : SFAF, CFA, FRM, etc.

• Organisation annuelle des « Learning Days » et des formations internes sur les métiers de Lazard Frères Gestion

• Formations ESG

• Conférences sur diverses thématiques sociales et sociétales : handicap, mixité, diversité, égalité hommes / femmes, etc.

Quelques exemples :

Formations financières

- Le cycle économiques
- L'analyse financière
- La gestion taux
- Les dettes financières
- Les obligations convertibles
- Le private equity
- La gestion de portefeuille

Formations ESG

- Que financent les obligations vertes ?
- Simple vs double matérialité : deux approches irréconciliables ?
- Panorama des labels ESG : quelle utilité, quelles différences ?
- Les indices climats (ESG benchmarks) sont-ils les prochains outils incontournables de l'ESG ?

Maintenir et améliorer le bien-être au travail

Favoriser l'équilibre entre vie professionnelle et personnelle

Lazard Frères Gestion attache une grande importance au bien-être de ses employés sur le lieu de travail. La société a choisi de mettre en œuvre plusieurs initiatives pour assurer un équilibre harmonieux entre vie professionnelle et personnelle :

- Pour répondre aux besoins des parents d'enfants en bas âge, un partenariat a été établi avec le réseau de crèches « Les Petits Chaperons Rouges », présent dans toute l'Île-de-France.

- Depuis 2018, une charte a été adoptée pour définir les conditions de mise en place du télétravail pour l'ensemble des collaborateurs, favorisant ainsi un meilleur équilibre entre vie personnelle et professionnelle, tout en s'adaptant aux nouvelles tendances du monde du travail. Trois jours de présence au bureau sont requis pour renforcer la cohésion entre les équipes, tandis que deux jours de télétravail offrent de la flexibilité.



Lazard Frères Gestion décroche deux labels Choose my Company en 2024

Lazard Frères Gestion à nouveau labellisée HappyIndex Trainees et HappyIndex Trainees Alternance. Ces deux labels viennent récompenser nos actions en faveur du bien-être au travail ainsi que la qualité d'intégration et d'accompagnement des nouveaux stagiaires et alternants.

Renforcer la qualité de vie professionnelle

En partenariat avec des psychologues du travail, Lazard Frères Gestion a développé un programme complet visant à évaluer et prévenir les risques psycho-sociaux pour toutes ses entités en France. Ce programme s'est décliné en diverses actions, incluant un audit sur la qualité de vie et les conditions de travail au sein de Lazard.

Pour améliorer le bien-être et réduire le stress en milieu professionnel, des sessions de formation sont offertes aux managers et employés.

Depuis 2017, un programme de développement managérial est ainsi proposé aux responsables d'équipes, ayant pour but d'accompagner ceux qui cherchent à évoluer ou qui rencontrent des difficultés au travail. Un programme de mentoring est également proposé aux nouveaux entrants pour faciliter leur intégration.



Inscrire nos activités dans *une économie plus durable*

- Profession de foi
- Les trois piliers de notre approche durable
- L'ESG au cœur de notre stratégie d'investissement
- Nos engagements collaboratifs
- Promouvoir un avenir durable : notre engagement constant en faveur de l'investissement responsable



Profession de foi

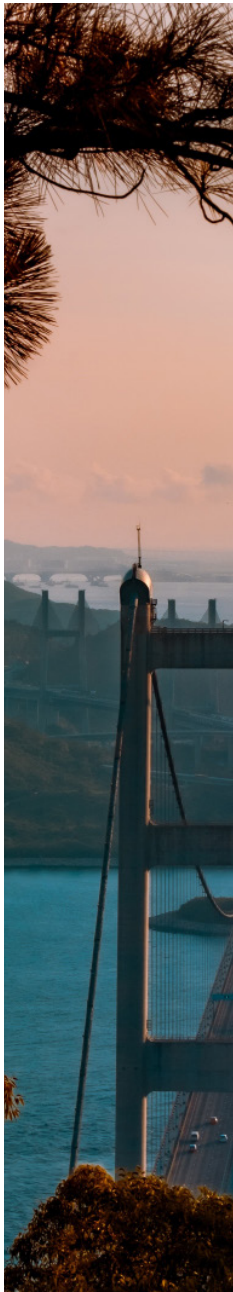
Faire confiance *à la science*

Le réchauffement climatique est un constat scientifique. Le GIEC envisage, d'ici 2100, une augmentation des températures supérieure à 4°C par rapport aux niveaux préindustriels en l'absence d'efforts pour limiter l'accumulation de gaz à effet de serre dans l'atmosphère. Un tel scénario impliquerait un accroissement des événements climatiques extrêmes, une transformation de nos modes de vie et un recul irréversible de la biodiversité. Alors même que la planète s'est déjà réchauffée en moyenne de 1,1°C par rapport à 1850, chacun de nous a le devoir d'agir pour limiter le réchauffement à 1,5°C conformément à l'accord de Paris de 2015.

La transition *des entreprises*

Tous les secteurs de l'économie sont concernés. La transition dont nous avons besoin ne repose pas seulement sur l'énergie et les transports. L'agriculture, l'industrie et les services doivent, chacun selon leurs spécificités, parvenir à réduire leur impact environnemental, parfois en repensant totalement leurs pratiques ou leurs méthodes de production.

Parallèlement à cette prise de conscience, d'autres préoccupations environnementales, sociales et sociétales ont pris une place grandissante dans le débat public. Prendre en considération le bien-être des salariés et le développement du capital humain paraît aujourd'hui indispensable pour réussir la transition vers une économie durable et responsable. À ces fins, la bonne gouvernance des entreprises semble plus que jamais essentielle pour concilier vitalité économique et prise en compte des contraintes climatiques, environnementales, sociales et sociétales.





Les devoirs de l'investisseur responsable

En tant que société de gestion, nous disposons de deux leviers d'actions réels : la sélection ou l'exclusion des entreprises dans nos portefeuilles et l'engagement auprès de leurs dirigeants.

Nous avons, tout d'abord, la possibilité de soutenir les sociétés ayant besoin de capitaux pour se transformer et porter des projets responsables, tant sur le plan environnemental que social. Ce soutien financier donne un avantage concurrentiel aux entreprises les plus engagées : en effet, plus la valorisation d'une entreprise cotée est élevée, plus le coût de son capital est faible. Autrement dit, il lui est possible de se financer plus facilement et à moindre frais.

À l'inverse, en limitant l'accès au financement des entreprises aux fortes externalités négatives, nous les poussons à mieux prendre en compte les enjeux du développement durable. L'incitation au progrès est forte : c'est ici que réside tout l'intérêt de la finance durable.

De plus, nous engageons désormais un dialogue systématique sur les questions ESG avec les sociétés dans lesquelles nous investissons. Ce dialogue porte tant sur des pistes d'amélioration que sur des points de vigilance, en matière de politique climatique, de développement du capital humain et de transparence en particulier. Telle est notre démarche pour sélectionner les titres de nos portefeuilles et mener nos actions d'engagement, tout en conservant notre traditionnelle rigueur d'analyse financière.

Une approche à long-terme *construisant* *un cercle vertueux*

En saisissant ces enjeux d'avenir, les entreprises deviennent plus pérennes. Dès lors, y investir devient moins risqué tout en offrant de meilleures perspectives de performance à long terme. Cette approche permet donc de construire un cercle vertueux pour les entreprises, les investisseurs et l'ensemble de la société en participant à transformer l'économie.

Les trois piliers de notre *approche durable*

Nous accordons, depuis plusieurs années déjà, une importance particulière aux enjeux environnementaux, sociaux et de gouvernance (ESG) en allouant le capital qui nous est confié aux entreprises porteuses de projets responsables et durables. Signataire des PRI depuis 2015, Lazard Frères Gestion a progressivement mis en place un processus renforcé d'investissement responsable qui s'articule autour de trois actions :

Exclure

Nous mettons en place, en premier lieu, un mécanisme d'exclusions normatives et sectorielles ciblant les entreprises impliquées dans la production et la diffusion d'armes prohibées par les conventions internationales, ainsi que celles liées à l'industrie du tabac et du charbon. En tant que signataires du Pacte Mondial des Nations Unies, nous plaçons également sur notre liste d'exclusion les sociétés qui enfreignent ce dernier.



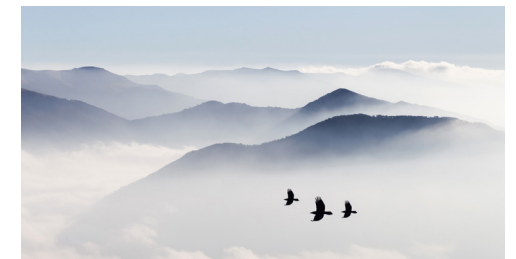
Engager

Nous menons une politique d'engagement proactive qui se traduit par un dialogue constructif et continu avec les entreprises dans lesquelles nous investissons. Notre objectif est de les inciter à améliorer leurs pratiques ESG notamment en matière de transparence, d'intégration des objectifs de développement durable (ODD), et de mise en place de bonnes pratiques de gouvernance afin de favoriser un développement durable et pérenne.

Investir

La prise en compte par les entreprises des enjeux environnementaux, sociaux, économiques et financiers, et leurs interactions avec les différentes « parties prenantes » déterminent plus que jamais leur inscription pérenne dans le paysage économique.

Grâce à notre grille d'analyse interne et aux différentes données fournies par nos partenaires spécialisés, nous avons construit un modèle ESG propriétaire exigeant. Pour chaque titre, nous réalisons une évaluation des piliers E, S et G sur la base d'une analyse qualitative et quantitative s'appuyant sur plus de 90 indicateurs puis nous lui attribuons une note qui est directement intégrée dans nos modèles de valorisation.



L'ESG au cœur de notre stratégie d'investissement

Notre grille d'analyse ESG

Notre analyse ESG synthétise les informations relatives à chaque société dans une grille interne partagée par l'ensemble des analystes-gestionnaires. Cette grille offre aux équipes Actions, Taux et de Gestion Privée de Lazard Frères Gestion une analyse commune qui sert de support à la mise en œuvre des processus d'intégration adaptés aux différentes classes d'actifs. Ces analyses sont actualisées en continu par nos équipes d'investissement.

UNE ENTREPRISE VERTUEUSE SELON LAZARD FRÈRES GESTION

ENVIRONNEMENT

Atteint une certaine efficacité (énergétique, CO2, déchets)
Et/ou qui s'inscrit dans une dynamique
Et/ou s'inscrit dans une dynamique d'amélioration de ses critères environnementaux avec des objectifs datés et chiffrés

Emissions (CO2)

- Analyse de l'intensité CO2 (tonnes de CO2/m€ de chiffre d'affaires)
- Comparaison à la moyenne sectorielle
- Nombre de brevets et brevets bas carbone
- Politique en matière de changement climatique (O/N)

SOCIAL

Réduit sa rotation du personnel
Améliore la représentation des femmes au sein des instances de management
Réduit ses accidents au travail

RH

- Analyse de la rotation du personnel, du niveau de syndicalisation du personnel, de la féminisation des équipes et évolution
- Politique en matière de (O/N) : égalité des chances, anti-corruption, protection des lanceurs d'alertes

GOVERNANCE

Un certain niveau d'indépendance, de diversité et un fort degré d'implication du board
Représente un véritable contre-pouvoir au management
Est en mesure de représenter et défendre les intérêts des actionnaires minoritaires

Indépendance

- Cumul des rôles de DG et de président
- Taille du Board
- Part d'indépendants au Board

EXEMPLES D'INDICATEURS

Energie consommée

- Evolution de l'intensité énergétique (MWh/m€ de chiffre d'affaires).

Consommation d'eau

- Intensité de consommation d'eau (m3/m CA)
- Politique en matière de gestion de l'eau (O/N)

Déchets

- Intensité de génération de déchets, en t/m€ de CA

Santé & Sécurité

- Taux d'accidents en temps perdu (%)
- Politique de santé et de sécurité (O/N)

Relations avec les fournisseurs

- Contrôle des normes en place chez les fournisseurs

Diversité

- Représentation des femmes au Board
- Age moyen du DG et du Président

Enracinement

- Présence aux réunions du Board
- Durée des mandats

Rémunération

- Rémunération du CEO
- Attribution d'actions

Notre table *de matérialité*

Lazard Frères Gestion porte une attention particulière à la matérialité des risques et opportunités ESG. Une prise en compte différenciée des critères selon les secteurs, les pays voire même selon des caractéristiques particulières paraît nécessaire pour rendre compte de manière adéquate des performances ESG propres à chaque entreprise. Cette table de matérialité répond à un double objectif : d'une part, elle permet de formaliser de façon transparente la manière dont les analystes-gestionnaires sélectionnent, au sein de la grille d'analyse interne ESG, les indicateurs les plus pertinents pour leur analyse. D'autre part, elle sert de socle aux thématiques et actions d'engagement menées par Lazard Frères Gestion auprès des entreprises.



*Une entreprise peut être considérée
comme vertueuse si elle répond aux
critères suivants :*

Sur le plan **environnemental**, l'entreprise doit atteindre un certain niveau d'efficacité (énergétique, émissions de CO2, consommation d'eau, gestion des déchets) et/ou s'engager dans une dynamique d'amélioration de ses indicateurs environnementaux, en définissant des objectifs précis, chiffrés et assortis d'échéances.

D'un point de vue **social**, l'entreprise doit s'efforcer, entre autres, de réduire le taux de rotation de son personnel, d'assurer une représentation équilibrée des femmes parmi les employés.

En matière de **gouvernance**, l'entreprise doit chercher à mettre en place un conseil d'administration indépendant, capable de constituer un véritable contre-pouvoir face au management et de représenter et défendre les intérêts des actionnaires minoritaires.

E
S
G

Nos engagements *collaboratifs*

Depuis plusieurs années, les critères environnementaux, sociaux et de gouvernance sont pris en compte dans le processus d'investissement de l'ensemble de nos fonds. Nous intervenons régulièrement auprès des entreprises pour leur faire part de

nos préoccupations matière de durabilité et pour les inciter à mettre en place des stratégies de durabilité ambitieuses, car nous sommes convaincus que celles-ci permettent de renforcer leur

niveau de résilience à moyen et long terme.

Notre démarche d'investisseurs responsables repose sur une philosophie d'investissement à long terme. A ce titre, nous sommes engagés dans plusieurs initiatives globales destinées à encourager une approche durable de l'investissement.

La TNFD, dont Lazard Frères Gestion est membre depuis 2023, a pour objectif d'élaborer et de mettre en place un cadre de gestion des risques permettant aux organisations de rendre compte de l'évolution des risques liés à la nature et d'agir en conséquence.



Lazard Frères Gestion est signataire du Finance for Biodiversity Pledge, initié en 2020, qui regroupe désormais 111 institutions financières représentant environ 16,3 trilliards d'euros.

TNFD



Depuis le début de l'année 2020, Lazard Frères Gestion est signataire du CDP. Ce dernier encourage les entreprises, les investisseurs et les villes à développer une culture de la transparence afin de construire une économie plus durable en mesurant leur impact sur le climat, sur l'utilisation des ressources en eau et sur les forêts.



La TFCF (Taskforce on Climate-related Financial Disclosures) est un groupe de travail mis en place fin 2015 par le Conseil de stabilité financière du G20 (FSB). L'objectif de ce groupe de travail est de proposer des recommandations sur la manière de reporter et publier les risques et opportunités liés au changement climatique. Depuis 2020, Lazard Frères Gestion compte parmi les « TCFD Supporters ».



Depuis 2014, Lazard Frères Gestion adhère et est signataire des Principes pour l'Investissement Responsable (Principles for Responsible Investment) des Nations-Unies. L'initiative PRI vise à mieux intégrer les facteurs Environnementaux, Sociaux et de Gouvernance (ESG) aux décisions d'investissement.

Category	AUM Coverage	Lazard Frères Gestion	Lazard Frères Gestion				
			*	**	***	****	*****
			0-25%	25-40%	40-65%	65-90%	>90%
Policy, Governance & Strategy			*****	91			
Listed Asset Classes							
Listed Equity	Active fundamental	≥10 and ≤50%	*****	100			
	Indirect	<10%	N/R				
Fixed Income	Corporate	≥10 and ≤50%	*****	95			
	SSA*	<10%	*****	95			
	Indirect	≥10 and ≤50%	****	68			
Confidence building measures			100				

* Sovereigns, supnationals and agencies

■ Lazard Frères Gestion | | Median score

Promouvoir un avenir durable: notre engagement constant en faveur de l'investissement responsable

En tant que gérants d'actifs, nous avons un rôle décisif à jouer dans la transition énergétique et écologique à travers les choix de financement que nous opérons.

Nous gérons aujourd'hui 16 OPC bénéficiant du label ISR, dont 8 fonds actions, 6 fonds obligataires

et 2 fonds diversifiés, représentant un encours cumulé de 8,5 milliards d'euros à fin décembre 2023.

Ces fonds offrent un large éventail d'approches : best-in-universe, exclusion, best-in-class... Toutes visent à sélectionner les entreprises aux comportements les plus vertueux.

8,5 Mds €

Fonds labellisés ISR

16

Fonds labellisés ISR

6

Fonds obligataires

- Lazard Euro Credit SRI
- Lazard Credit Fi SRI
- Lazard Capital Fi SRI
- Lazard Euro Short Duration High Yield SRI
- Lazard Euro Short Duration SRI
- Lazard Global Green Bonds SRI

8

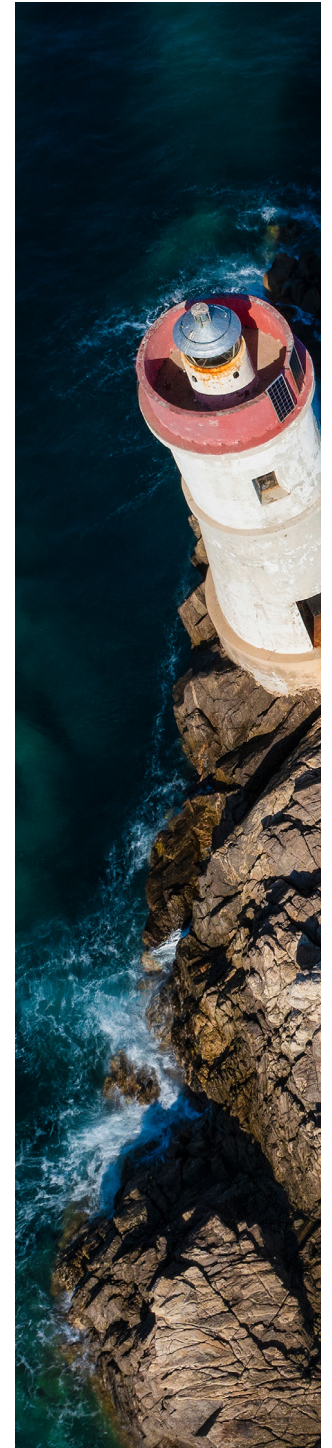
Fonds Actions

- Lazard Equity SRI
- Norden SRI
- Lazard Small Caps Euro SRI
- Lazard Dividend Low Vol SRI
- Lazard Alpha Euro SRI
- Lazard Patrimoine Actions SRI
- Lazard Human Capital SRI
- Lazard Equity Inflation SRI

2

Fonds diversifiés

- Lazard Patrimoine SRI
- Lazard Patrimoine Opportunities SRI



Accompagner la société à travers *nos engagements externes*

- Les engagements solidaires de Lazard Frères Gestion : soutiens et partenariats associatifs
- La Fondation Lazard Frères Gestion-Institut de France : préserver notre patrimoine culturel

Les engagements solidaires de Lazard Frères Gestion : *soutiens et partenariats associatifs*

La lutte contre les inégalités

Lazard Frères Gestion s'engage activement dans la lutte contre les inégalités et soutient diverses initiatives solidaires pour contribuer à un monde plus juste et équitable.

Parmi ces engagements, Lazard Frères Gestion a apporté son soutien à la Croix-Rouge au début de la guerre en Ukraine. Cet engagement visait à fournir une aide humanitaire indispensable aux personnes touchées par le conflit, en leur offrant des soins médicaux, de la nourriture et un abri.

Dans le cadre de la lutte contre l'inflation des produits alimentaires, Lazard Frères Gestion s'est associée aux Restos du Cœur pour aider l'association à poursuivre sa mission principale consistant à fournir des repas aux personnes les plus démunies. Ce partenariat témoigne de la volonté de Lazard Frères Gestion de s'engager dans la réduction de la pauvreté et de l'exclusion sociale. Grâce à la mobilisation des collaborateurs des trois maisons de Lazard Paris, nous avons réussi à collecter 23 130 euros de dons de la part des salariés au cours du mois de septembre 2023.

Conformément à notre engagement, Lazard Paris a abondé les dons des collaborateurs, portant ainsi le montant total des contributions à 46 260 €. Rappelons qu'au cours de la dernière année, l'association a distribué 170 millions de repas, soit 30 millions de plus par rapport à l'année précédente.

Enfin, Lazard Frères Gestion promeut les engagements solidaires à travers le sport, notamment grâce à **Running@Lazard**. Cette initiative encourage les collaborateurs à participer à des courses solidaires, contribuant ainsi au financement de projets caritatifs et à la sensibilisation aux problématiques liées aux inégalités.

La protection des femmes

Lazard Frères Gestion soutient également les femmes et la promotion de leurs droits. Chaque année, à l'occasion de la Journée Internationale des Droits des Femmes, les équipes de Lazard Frères Gestion participent à une opération en faveur de l'association Halte Aide aux Femmes Battues. Cette organisation se mobilise quotidiennement pour soutenir les femmes victimes de violences ainsi que leurs enfants.



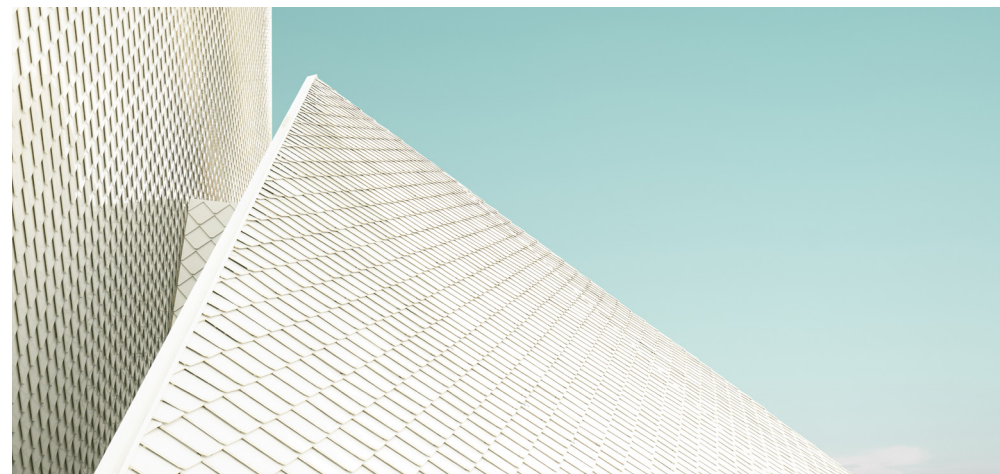
Petit déjeuner solidaire en soutien à l'association Halte Aide aux Femmes Battues organisé le 26 mars 2024. Grâce aux produits d'hygiène collectés, près de 100 kits ont été confectionnés pour les femmes accueillies dans les foyers de l'association.

Fondation Lazard Frères Gestion- *Institut de France*

FONDATION
LAZARD
FRÈRES GESTION
INSTITUT DE FRANCE

Depuis 2007, Lazard Frères Gestion s'engage en faveur de la protection du patrimoine culturel et artistique en soutenant différents projets de restauration.

En 2020, Lazard Frères Gestion a souhaité se doter d'une structure dédiée qui rassemble et coordonne ses actions de mécénat et permette de les pérenniser. Abrisée par l'Institut de France, la Fondation Lazard Frères Gestion œuvre pour la protection et la valorisation du patrimoine artistique et culturel.



La Fondation Lazard Frères Gestion-Institut de France a axé ses actions autour de **trois priorités majeures** :

**La restauration
d'œuvres d'art menacées ou dégradées par
le temps**

L'éducation des jeunes

**L'art au féminin ou
comment mettre en
valeur le patrimoine
artistique féminin**

Depuis la création de notre Fondation, nous avons collaboré avec six institutions prestigieuses tels que le musée Marmottan Monet, le musée de l'Armée aux Invalides, le musée Jacquemart-André, les Amis du Centre Pompidou, le musée Maillol et la Bibliothèque nationale de France, afin de restaurer des œuvres d'art précieuses et de préserver notre patrimoine culturel.

Nous avons attribué des bourses à 16 étudiants en restauration-conservation, pour contribuer à former la génération future de professionnels du patrimoine. Nous avons également participé au projet du Plus Grand Musée de France pour permettre à deux classes lycéennes à Lyon et Bordeaux de mieux comprendre les enjeux de la restauration. De plus, la Fondation a soutenu neuf danseurs du Conservatoire National Supérieur de Musique et de Danse de Paris, leur offrant des ressources supplémentaires pour se préparer au Prix de Lausanne dans les meilleures conditions.

Nous soutenons l'Association Elles Women Performers, laquelle propose de pallier l'absence des femmes dans les programmations musicales en mettant en lumière les créatrices et plus particulièrement les compositrices d'hier et d'aujourd'hui, de toutes les nationalités, pour une plus grande égalité dans les programmations musicales et artistiques.

La restauration *d'œuvres d'art*

L'Établissement de l'Hôtel royal des Invalides : restauration d'un carton de tapisserie de Pierre Dulin, peint entre 1710 et 1715.

À l'occasion des 350 ans de l'Hôtel National des Invalides, l'œuvre « Établissement de l'Hôtel royal des Invalides », a fait l'objet d'une restauration sur site grâce au soutien de la Fondation Lazard Frères Gestion-Institut de France, par l'intermédiaire de la Sauvegarde de l'Art Français. Le projet, achevé en mars 2021, a permis de redonner sa splendeur à cette œuvre hors normes de 20 m².

En 1710, Pierre DULIN est chargé de réaliser un carton de tapisserie représentant la fondation des Invalides. Cette commande témoigne de l'attachement de Louis XIV pour cette institution charitable en laquelle il voyait « la plus grande pensée de son règne ».

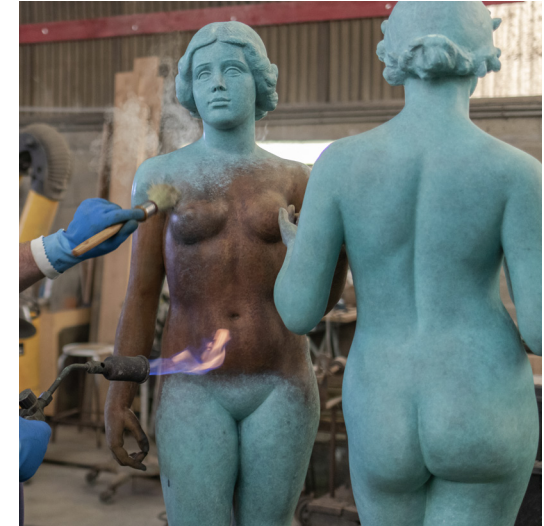
Salué par la trompette de la Renommée, le marquis de Louvois, ministre de la Guerre, présente au Roi et au Dauphin un plan soutenu par les figures allégoriques de Minerve, déesse de la stratégie guerrière, et de l'Architecture tandis qu'une Victoire ailée guide un groupe de soldats invalides.



Établissement de l'Hôtel royal des Invalides, - Pierre Dulin

Les Trois Nymphes : restauration de la sculpture d'Aristide Maillol

Nymphes de la Prairie, ou Les Trois Nymphes, est une sculpture d'Aristide Maillol exposée pour la première fois l'Exposition Universelle de 1937 à Paris. L'œuvre, réalisée au sommet de la production artistique du sculpteur, incarne les traits caractéristiques du maître et force l'admiration par les gestes plaisants et délicats des Grâces empruntées à la mythologie classique. La sculpture a été restaurée à l'hiver 2022 par les artisans de la Fonderie Emile Godard grâce au soutien de la Fondation Lazard Frères Gestion - Institut de France. Elle a réintégré les espaces du Musée Maillol où le grand public peut la découvrir ou la redécouvrir.



Restauration de L'Établissement de l'Hôtel des Invalides de Pierre Dulin - interview d'une restauratrice : - [interview d'une restauratrice](#)

L'éducation *des jeunes*

Le soutien de la Fondation Lazard Frères Gestion-Institut de France aux étudiants de l'Institut national du patrimoine



L'Institut national du patrimoine (Inp) est un acteur incontournable de la recherche sur les questions liées au patrimoine et ses valeurs « Préserver et transmettre » font écho à celles de la Fondation. Chaque année, l'Inp sélectionne environ 50 élèves conservateurs et seulement 20 élèves restaurateurs. La Fondation Lazard Frères Gestion a précisément choisi de soutenir le travail mené par ces élèves restaurateurs au cours de leur cinquième et dernière année de formation, qui s'achève par la restauration d'une œuvre et la rédaction d'un mémoire de recherche.

À cette occasion, 4 bourses de 5 000 € chacune sont allouées à des élèves de 5e année, année diplômante pour l'obtention du master en conservation-restauration des biens culturels dans une spécialité (arts du feu, arts graphiques - livre, arts textiles, mobilier, peinture, photographie et image numérique, sculpture). L'aide est accordée selon les critères suivants : mérite, parcours personnel, projet professionnel, sociaux.

Prix de Lausanne, le concours des jeunes talents de la danse

La Fondation Lazard Frères Gestion-Institut de France soutient en exclusivité la présentation des meilleurs élèves du Conservatoire National Supérieur de Musique et de Danse de Paris au concours international de danse du Prix de Lausanne.

Ce Prix est une vitrine professionnelle de renommée mondiale. La présence de ces jeunes danseuses et danseurs classiques à ce rendez-vous incontournable leur ouvrira les portes des meilleures compagnies internationales et facilitera leur insertion professionnelle.

Le projet poursuit trois objectifs :

- Egalité des chances
- Insertion professionnelle
- Rayonnement du Conservatoire à l'international



Le plus grand musée de France, une initiative pour la jeunesse et le patrimoine qui bénéficie du Haut Patronage du Président de la République

Partant du principe que nos territoires sont le plus grand musée ouvert à tous, les acteurs du projet s'engagent aux côtés d'étudiants, de lycéens et d'entreprises à restaurer les merveilles qui nous entourent.

Objectifs :

- Transmettre l'amour du patrimoine aux jeunes tout en renforçant l'enseignement de l'histoire de l'Art avec des leçons in situ,
- Permettre aux lycéens de mieux connaître le patrimoine local tout en les responsabilisant sur les questions de conservation.



le patrimoine *culturel féminin*

Elles women composers

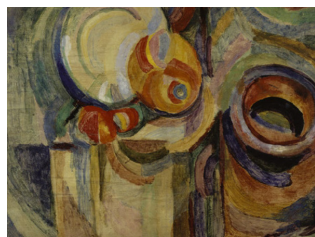
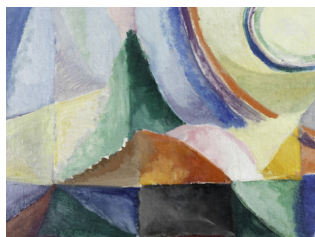
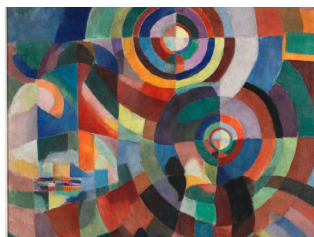
Au cours des derniers siècles, le travail des artistes femmes était souvent relégué au second plan.

L'association Elles Women Composers met aujourd'hui en lumière des trésors encore méconnus de compositrices de cette période.

Leur projet s'articule autour de la recherche de manuscrits, de lectures de partitions et d'enregistrements.



Sonia Delaunay au Centre Pompidou



Redécouvrir les femmes modernes, inspirer les femmes contemporaines.

Restauration de trois œuvres majeures de Sonia Delaunay au Centre Pompidou sur 2024-25 : Prismes électriques, 1914 - Contrastes simultanés, 1912 - Nature morte portugaise, 1916.

Sonia Delaunay est une artiste d'origine ukrainienne reconnue pour son utilisation audacieuse de couleurs et de formes géométriques.

Née Sophie Stern en Ukraine en 1885, Sonia Delaunay étudie aux beaux-arts en Allemagne et s'installe à Paris en 1905 comme artiste. Ses peintures sont alors influencées par le fauvisme. Avec son mari Robert Delaunay (épousé en 1910), elle crée un style unique

surnommé « orphisme » par Guillaume Apollinaire. Il s'agit d'un mouvement abstrait né du cubisme et caractérisé par l'association de couleurs très vives et des formes géométriques du cubisme.

Sonia Delaunay est la première femme à avoir eu, de son vivant, une rétrospective au musée du Louvre (1964). Elle meurt en 1979 à Paris après avoir fait don de ses œuvres graphiques au Centre Pompidou.

Musée Marmottan Monet

Jeannie Gobillard & Julie Manet

Restauration et numérisation d'un manuscrit inédit consacré à la vie de Jeannie Gobillard et de sa cousine Julie Manet.

Véritable témoignage d'une époque et du rôle des impressionnistes femmes, cette restauration s'inscrivait dans un chantier de plus grande ampleur mené par le Musée Marmottan Monet visant à numériser plus de 7 000 items.

L'ouvrage restauré a été montré au public à l'occasion de l'exposition « Julie Manet, la mémoire impressionniste » à l'hiver 2021-2022.



Le 5 mars 1895, Berthe Morisot décède. Elle laisse à sa fille une lettre testamentaire l'invitant à vivre avec ses cousines Jeannie et Paule Gobillard dans l'immeuble de famille, rue de Villejust. De 1895 à 1900, elles y vivent sous la protection de Degas, Renoir et Mallarmé. Ces derniers organisent le mariage des deux plus jeunes. Degas choisit son élève Ernest Rouart pour Julie, Mallarmé son fils spirituel Paul Valéry pour Jeannie. Leur union (mariage à quatre) est célébrée, le 31 mai 1900 à l'église Saint-Honoré d'Eylau. Dans le cadre des recherches menées pour son exposition « Julie Manet, la mémoire impressionniste », le musée Marmottan Monet a mis au jour un manuscrit inédit signé de Jeannie Gobillard composé de 120 feuillets qui évoquent la genèse des fiançailles jusqu'aux mariages. Jeannie Gobillard, écrit tout ce que Julie Manet n'aura pas dit : les déclarations chez M. Degas, les concerts avec Redon et le rôle des Impressionnistes dans le dessein de leurs vies de femmes.



LAZARD
FRÈRES GESTION